

**CAMPUS**

PARTECIPARE  
AL SALONE DELLO STUDENTE TI  
PERMETTE DI OTTENERE FINO A  
15 ORE VALORIZZABILI AI FINI PCTO



# **BARI**

## Salone dello Studente

5, 6 e 7 DICEMBRE | Fiera del Levante

Fasce ingresso prenotabili: h8.30 – 11.00 / h11.00 – 13.30

**PROGRAMMA**

ISCRIZIONI APERTE  
[WWW.SALONEDELLOSTUDENTE.IT](http://WWW.SALONEDELLOSTUDENTE.IT)

# Cari Studenti,



Benvenuti nel nuovo anno scolastico 2023/24. Dopo esserci lasciati alle spalle definitivamente la didattica a distanza, questo nuovo anno scolastico sarà da vivere in modo pieno, con consapevolezza e personalità.

Considerate la vostra giovane età come un'opportunità e non come un difetto. Questo è un momento di scelte importanti, di inizio di nuovi studi e di nuove esperienze.

Voi *siete* il futuro e non avrebbe senso avere paura di voi stessi. In un periodo in cui la crisi demografica è diventata un tema sulla bocca di tutti, le opportunità per i giovani continueranno ad aumentare. Per questo dovrete essere accorti e compiere scelte consapevoli che vi permettano di sfruttare al meglio queste nuove occasioni.

Potreste considerare l'opportunità di trascorrere vacanze studio all'estero, oppure di iscrivervi a un'università, a un'accademia, di professionalizzarvi iscrivendovi a un ITS Academy. Probabilmente affronterete esami di maturità o raggiungerete nuovi traguardi negli studi di scuola secondaria di secondo grado, avvicinandovi sempre di più al vostro primo importante diploma. Questo titolo, insieme al raggiungimento dei 18 anni, costituirà il primo passaporto per la vita adulta.

Sappiate che in tutte queste delicate fasi della vostra vita avete un alleato esperto su cui contare: il Salone dello Studente.

Ai Saloni dello Studente avrete l'opportunità di conoscere tutti i corsi di laurea offerti dalle università, dalle accademie e dagli istituti tecnici superiori post-diploma, e la possibilità di dialogare con i tutor di atenei, accademie, ITS, e con rappresentanti di enti pubblici e privati che si occupano della formazione dei giovani a 360 gradi.

Potrete simulare i test di ammissione per i corsi a numero chiuso, valutare le vostre soft skills (le competenze funzionali alla società di oggi) e confrontarvi con professionisti, professori e psicologi dell'orientamento.

Al Salone dello Studente troverete anche tanti laboratori pratici e stand di istituti di alta formazione per capire concretamente in cosa consistono gli odierni corsi post-diploma e le attività professionali alle quali preparano. Ti consigliamo di consultare il programma e la mappa dell'evento così da organizzare al meglio la tua visita.

Infatti nelle aule potrete partecipare a numerose presentazioni di corsi e professioni, mentre agli stand avrete l'opportunità di porre domande specifiche e chiedere chiarimenti. In caso non possiate partecipare di persona, seguite gli incontri in live streaming e consultate le vetrine virtuali dei singoli espositori sul sito [www.salonedellostudente.it](http://www.salonedellostudente.it).

Per i vostri insegnanti in ogni tappa del Salone dello Studente ci saranno le Campus House, aree di incontro con cicli di convegni che tratteranno tutti gli aspetti dell'orientamento, affinché possano sostenervi sempre di più nel vostro percorso e nelle vostre scelte.

## Vi aspettiamo al Salone!

**Domenico Ioppolo**  
Amministratore Delegato  
Campus Editori



E' un evento



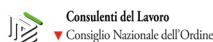
Con il patrocinio di



Sponsor



Partner



Media Partner



La Voce della Scuola

# INFORMAZIONI UTILI

SALONE DELLO STUDENTE DI BARI



## IL SALONE È GRATUITO

L'ingresso al Salone dello Studente è e sarà sempre **libero e gratuito**. La manifestazione è rivolta a studenti, genitori, docenti, operatori di settore e accompagnatori di gruppi classe.

Per partecipare all'evento è necessario iscriversi. In caso di partecipazione in presenza è necessario essere muniti di **pass d'ingresso**.



## CREDITI PCTO

La partecipazione al Salone dello Studente garantisce ad ogni studentessa e ad ogni studente la possibilità di ricevere un attestato volto al riconoscimento di **15 ORE VALIDE AI FINI PCTO**.



## FASCE ORARIE

Partecipa al Salone dello Studente prenotandoti nelle fasce orarie disponibili. **Ogni giorno dalle 8.30 alle 11.00 e dalle 11.00 alle 13.30**

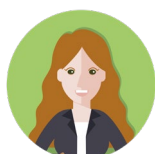


## INFOLINE UFFICIO SCUOLE

Per ogni necessità puoi contattare il Team Scuole:



Rosalba  
[rpagano@class.it](mailto:rpagano@class.it)  
02 58219.329



Barbara  
[bmanzan@class.it](mailto:bmanzan@class.it)  
02 58219.732



Manuela  
[mbettiga@class.it](mailto:mbettiga@class.it)  
02 58219.360

Se ti trovi all'evento, individua l'**INFOPOINT CAMPUS** sulla mappa oppure chiedi allo Staff Campus di indicarti la direzione.

**Mail:** [salonedellostudente@class.it](mailto:salonedellostudente@class.it)



**NON STAMPARE QUESTO PROGRAMMA!**

Presso l'Infopoint potrai scaricare la versione digitale!



# SOMMARIO

## SALONE DELLO STUDENTE DI BARI

5

COME VISITARE IL SALONE

6

LA LOCATION

7

COME PARTECIPARE ONLINE

8

GLI ESPOSITORI DEL SALONE

9

ELENCO ESPOSITORI

11

LE INIZIATIVE SPECIALI

16

COME ISCRIVERSI IN PRESENZA

18

COME ISCRIVERSI ONLINE



# COME VISITARE IL SALONE

SALONE DELLO STUDENTE DI BARI



## COME RAGGIUNGERCI

Fiera del Levante, Lungomare Starita, 4  
Ingresso Pedonale Edilizia in Via di Maratona angolo Via Verdi, 70132 Bari

### TAXI

Apulia Taxi 080/5346666  
Taxi Cotaba 080/5543333

### IN AUTO

Dalla SS16 (Tangenziale di Bari) prendere l'uscita 4 Via Napoli, direzione Bari.

### TRENO

A meno di 4 km dalla stazione centrale di Bari (Via Capruzzi)

### AEREO

A circa 10 km dall'aeroporto internazionale K. Wojtyla - Palese



## SCARICA LA MAPPA

Per una visita esaustiva degli stand suggeriamo di [scaricare la mappa del Salone](#) sul sito [www.salonedellostudente.it](http://www.salonedellostudente.it), nella sezione dedicata.



## PARTECIPA AGLI INCONTRI

Oltre alla visita degli stand, il programma della manifestazione prevede [incontri, convegni e presentazioni in aula](#). Il palinsesto di ciascuna Sala è consultabile sul sito dell'evento nella sezione dedicata e in prossimità dell'ingresso della Sala.



## UN EVENTO PER DOCENTI E GENITORI

La [Campus House](#) e la [Teacher's Corner](#) sono spazi riservati a docenti e genitori, nonché operatori del settore scuola. Qui è possibile richiedere maggiori informazioni sulle iniziative Campus e le prossime tappe del Salone dello Studente.



# LA LOCATION

FIERA DEL LEVANTE



# COME PARTECIPARE ONLINE

SALONE DELLO STUDENTE DI BARI



## PARTECIPARE AL SALONE IN DIRETTA STREAMING

Tutti gli eventi del Salone dello Studente saranno trasmessi in **streaming** per permettere a tutte le studentesse e a tutti gli studenti di partecipare.

Potrai partecipare agli eventi del Salone sia tramite **il tuo dispositivo personale che tramite LIM**.

- In caso di partecipazione **autonoma** – tramite il tuo PC o il tuo Smartphone – **ricordati che** per ricevere l'attestato valido ai fini **PCTO** devi **registrarti nella pagina eventi**, utilizzando il pulsante **ISCRIVITI AL WEBINAR**.
- In caso di partecipazione **tramite LIM**, ricorda al tuo professore di **inviare al Team Scuole** la lista degli studenti che hanno partecipato in classe, specificando **Nome, Cognome, Email e data di partecipazione**.



## PARTECIPA A TUTTI GLI INCONTRI E SCOPRI GLI ESPOSITORI

**Durante le giornate dei Saloni**, troverete l'accesso alla sessione in streaming direttamente sulla **homepage** del sito [www.salonedellostudente.it](http://www.salonedellostudente.it)

Grazie alla partecipazione in streaming potrai assistere a tutte le **presentazioni delle offerte formative** che si stanno **svolgendo dal vivo** ma anche visitare le **vetrine virtuali** di tutti gli espositori e scoprire le loro proposte online

ANCHE PARTECIPARE IN  
STREAMING TI PERMETTE DI  
OTTENERE FINO A  
15 ORE VALIDE AI FINI PCTO



# GLI ESPOSITORI DEL SALONE

## CHI ESPONE AL SALONE DELLO STUDENTE

Al Salone sono presenti diverse **tipologie di espositori**: Università, Accademie, Scuole di Alta formazione e Specializzazione, ITS Academy, Associazioni ed Istituzioni, Aziende...

Se hai le idee chiare e sai già in cosa vorresti formarti o se invece hai ancora qualche dubbio, ti suggeriamo di **recarti ai desk** degli espositori per **richiedere materiali e ottenere maggiori informazioni** su corsi e modalità di iscrizione, borse di studio e servizi per gli studenti.

Ogni espositore ha le sue peculiarità e vantaggi nella propria offerta. Per compiere la tua scelta in modo consapevole ti invitiamo a **confrontare** le diverse proposte partecipando anche agli incontri di presentazione in aula.



### UNIVERSITÀ

Scopri le **Università** presenti al Salone: istituzioni didattiche di ordine superiore, **articolate in facoltà** che comprendono differenti corsi di laurea, dipartimenti e istituti. Il titolo di studio che viene rilasciato al termine del percorso è la **Laurea**.



### ACCADEMIE

Incontra le **Accademie**: istituti d'insegnamento di carattere superiore, **dedicati al mondo dell'arte** in tutte le sue forme. Il titolo di studio che viene rilasciato al termine del percorso è il **Diploma Accademico** equiparabile alla Laurea. Le Accademie che invece non attengono il mondo dell'arte possono anche prevedere dei corsi di insegnamento volti a formare i futuri professionisti del settore.



### ITS

Conosci gli **Istituti Tecnici Superiori (ITS)**: scuole di alta formazione tecnica alle quali è possibile accedere dopo il diploma secondario. Hanno **una vocazione strettamente professionalizzante** e prevedono percorsi formativi direttamente all'interno delle aziende. Sono un valido collegamento tra scuola e lavoro.



### ENTI E AZIENDE

Confrontati con gli **esperti** di enti, le aziende e associazioni per scoprire di più sulle loro opportunità indirizzate ai giovani.



# GLI ESPOSITORI

SALONE DELLO STUDENTE DI BARI

## ELENCO IN AGGIORNAMENTO

- ACCADEMIA DEI TEST
- ACCADEMIA DEL LUSSO
- ACCADEMIA DI BELLE ARTI DI BRESCIA SANTAGIULIA
- ACCADEMIA DI COSTUME E MODA
- ACCADEMIA ITALIANA ALTA FORMAZIONE FERROVIARIA
- ACCADEMIA ITALIANA ARTE - MODA - DESIGN
- ACCADEMIA UNIDEE/SCUOLA HOLDEN/CITTA' STUDI
- ARTQUIZ
- ARTWOOD ACADEMY
- CAMPUS HOUSE
- CONSULENTI DEL LAVORO
- CRIS CITTADELLA UNIVERSITARIA POGGIARDO
- EF- EDUCATION FIRST
- ENGLISH EXPRESS CENTRO AUTORIZZATO ESAMI CAMBRIDGE IT997
- ESN - ERASMUS STUDENT NETWORK
- ESPERTI CONTABILI - CNPR
- FERRARI FASHION SCHOOL
- FONDAZIONE ITS AGROALIMENTARE PUGLIA
- FONDAZIONE ITS COSMO
- GENERAZIONE VINCENTE ACADEMY
- IAAD
- IED- ISTITUTO EUROPEO DI DESIGN
- IRASE
- IRSOO- ISTITUTO DI RICERCA E DI STUDI IN OTTICA E OPTOMETRIA
- ISTITUTO INFOBASIC - PESCARA
- ISTITUTO MARANGONI
- ISTITUTO MODARTECH
- ISTITUTO SECOLI
- ISTITUTO ZACCAGNINI- MILANO BOLOGNA
- ITS ACADEMY APULIA DIGITAL MAKER
- ITS ACADEMY MACHINA LONATI
- ITS ACADEMY TURISMO PUGLIA
- ITS AEROSPAZIO PUGLIA
- ITS AEROSPAZIO/ MECCATRONICA PIEMONTE
- ITS BIOTECNOLOGIE- PIEMONTE
- ITS CUCCOVILLO
- ITS LOGISTICA PUGLIA
- ITS MI.TI.
- ITS NUOVE TECNOLOGIE DELLA VITA - LOMBARDIA
- IUAD ACCADEMIA DELLA MODA SRL
- JOHN CABOT UNIVERSITY
- LABA FIRENZE
- MEDCAMPUS
- MEDICOR TUTOR
- MOBILITA' ITS ACADEMY
- NABA - NUOVA ACCADEMIA DI BELLE ARTI
- NEXT FASHION SCHOOL
- NISSOLINO CORSI
- POLITECNICO DI BARI
- PRESIDENZA DEL CONSIGLIO DEI MINISTRI - DIPARTIMENTO PER LE POLITICHE GIOVANILI E IL SERVIZIO CIVILE UNIVERSALE
- PROFESSIONAL AVIATION SRL
- QUESTIONARIO DEGLI INTERESSI UNIVERSITARI
- RAFFLES MILANO- ISTITUTO MODA E DESIGN
- RAIL ACADEMY SRL
- RS MODA E TALENTO
- RUFA - ROME UNIVERSITY OF FINE ARTS
- SCUOLA D'ARTE CINEMATOGRAFICA FLORESTANO VANCINI
- SCUOLA SUPERIORE PER MEDIATORI LINGUISTICI CARLO BO
- SITAM LECCE
- SPA STYLE
- SPORTELLO DI ASCOLTO PER STUDENTI - ASPIC
- SSML BONA SFORZA
- TEACH CORNER
- TEEN'S VOICE
- TEST D'AMMISSIONE - DISPENSO
- TESTBUSTERS SRL
- UED ALTA FORMAZIONE PROFESSIONALE

Elenco in continuo aggiornamento.

Ti invitiamo a consultare le novità sul nostro sito

<https://www.salonedellostudente.it/2023/05/17/espositori-salone-dello-studente-bari/>



# GLI ESPOSITORI

SALONE DELLO STUDENTE DI BARI

## ELENCO IN AGGIORNAMENTO

- UNICAMILLUS - UNIVERSITÀ MEDICA INTERNAZIONALE DI ROMA
- UNILIMEC
- UNIVERSITÀ DI CAMERINO
- UNIVERSITÀ LIUC
- UNIVERSITÀ DEGLI STUDI "GABRIELE D'ANNUNZIO" CHIETI-PESCARA
- UNIVERSITÀ DEGLI STUDI BARI ALDO MORO
- UNIVERSITÀ DEGLI STUDI DELLA CAMPANIA LUIGI VANVITELLI
- UNIVERSITÀ DEGLI STUDI DI BERGAMO
- UNIVERSITÀ DEGLI STUDI DI FERRARA
- UNIVERSITÀ DEGLI STUDI DI FOGGIA - DIPARTIMENTO DI GIURISPRUDENZA
- UNIVERSITÀ DEGLI STUDI DI GENOVA
- UNIVERSITÀ DEGLI STUDI DI MILANO
- UNIVERSITÀ DEGLI STUDI DI MILANO BICOCCA
- UNIVERSITÀ DEGLI STUDI DI PAVIA
- UNIVERSITÀ DEGLI STUDI DI ROMA "TOR VERGATA"
- UNIVERSITÀ DEGLI STUDI DI TRENTO
- UNIVERSITÀ DEGLI STUDI DI TRIESTE
- UNIVERSITÀ DEGLI STUDI DI URBINO "CARLO BO"
- UNIVERSITÀ DEGLI STUDI GUGLIELMO MARCONI
- UNIVERSITÀ DEGLI STUDI INTERNAZIONALI DI ROMA - UNINT
- UNIVERSITÀ DEGLI STUDI LINK
- UNIVERSITÀ DEL SALENTO
- UNIVERSITÀ DELLA CALABRIA
- UNIVERSITÀ DI PISA
- UNIVERSITÀ DI SIENA
- UNIVERSITÀ EUROPEA DI ROMA
- UNIVERSITÀ IUAV VENEZIA
- UNIVERSITÀ IULM
- UNIVERSITÀ LUM
- UNIVERSITÀ PER STRANIERI DI SIENA
- UNIVERSITÀ POLITECNICA DELLE MARCHE
- UNIVERSITÀ STUDI LA SAPIENZA Area Offerta Format.e Diritto allo Studio-Uff.Orientamento e Tutorato
- UNIVERSITÀ TELEMATICA PEGASO
- UNIVERSITÀ TELEMATICA SAN RAFFAELE
- UNIVERSITÀ CATTOLICA SACRO CUORE
- UNIVERSITAS MERCATORUM



Elenco in continuo aggiornamento.

Ti invitiamo a consultare le novità sul nostro sito

<https://www.salonedellostudente.it/2023/05/17/espositori-salone-dello-studente-bari/>

# LE INIZIATIVE SPECIALI

SALONE DELLO STUDENTE DI BARI

## QUESTIONARI DI ORIENTAMENTO e SIMULAZIONI TEST D'INGRESSO

- Mettiti alla prova e valuta le tue competenze con i nostri [test](#)
- Scopri le tue attitudini con i nostri [questionari di interesse](#) alle aree universitarie e individua quale tipologia ti è più affine
- **SIMULAZIONI TEST D'INGRESSO:** Un'aula Test completamente dedicata alle simulazioni dei test d'ammissione alle Università, personalizzati per ogni corso di laurea a numero chiuso: [MEDICINA – INGEGNERIA – ECONOMIA](#) Cerca successivamente lo stand Dispense per scoprire come prepararti al meglio al Test!

## SEMINARI DI ORIENTAMENTO

- Partecipa a degli incontri in aula e live a ciclo continuo dove le Università, le accademie e le scuole di formazione nazionali, internazionali, pubbliche e private, presenteranno la loro [offerta formativa](#) e approfondimenti sui [programmi di studio](#).
- Sei indeciso sul tuo futuro? Al Salone potrai risolvere tutti i tuoi dubbi grazie ad incontri e [seminari con psicologi](#) pronti ad aiutarti a trovare la strada giusta per te.

## SPORTELLO DI ASCOLTO


- Colloquio individuale con un pool di psicologi e counselor per [un confronto personale](#) con un esperto.
- Riservati agli studenti, i colloqui si terranno a ciclo continuo. Per prenotarsi è necessario recarsi al desk.



# LE INIZIATIVE SPECIALI

SALONE DELLO STUDENTE DI BARI

## CAMPUS HOUSE E SPAZIO DOCENTI

- Gli incontri contrassegnati dal simbolo  sono particolarmente consegnati per gli insegnanti. Attenzione: alcuni di questi incontri sono validi ai fini della formazione. Chiedi alla [Segreteria Scuole di Campus](#) maggiori informazioni
- La Campus House e lo staff sono a disposizione per fornire informazioni sui [progetti e le attività](#) dedicate agli studenti e alla [formazione docenti](#)
- Alla Campus House è inoltre possibile fare richiesta per organizzare [una attività di orientamento presso la propria scuola](#), usufruendo del programma [A MISURA DI SCUOLA](#)
- **Teacher's Corner**: uno spazio relax riservato, dove [leggere gratuitamente i quotidiani](#) di Class Editori, tra cui Italia Oggi – Azienda Scuola, l'unico inserto dedicato al mondo della scuola e degli insegnanti. Richiedi la tua copia al desk!

## MATERIALE ONLINE

- Leggi il nostro [Campus Magazine](#), E rimani aggiornato sul mondo dell'orientamento.
- Sii consapevole della tua scelta! Grazie a una serie di [contenuti digitali](#), creati su misura per te, sarai guidato a scegliere il tuo futuro in modo informato e divertente
- Impara quello che c'è da sapere sul mondo dell'orientamento grazie ai [nostri canali social e al nostro sito](#). Connettiti alla nostra community dedicata agli studenti!

## SEGUICI SUI SOCIAL



@salonedellostudente



Campus Orienta Salone dello Studente



@salonedellostudente



salonedellostudente



# VIVERE

e

# STUDIARE

## IN PUGLIA

### **BARI – SALONE DELLO STUDENTE**

Visita l'area Vivere e Studiare in Puglia e scopri tutti i servizi, gli alloggi, le agevolazioni e le proposte per godere al meglio l'esperienza studentesca nella Regione

### **Orientamento**

Scopri i corsi delle Università, degli ITS e delle Accademie diffusi sul territorio regionale. Esplora la loro offerta formativa e impara quali sono le professioni più richieste



### **Quali opportunità?**

Confrontati con le realtà del Territorio per vivere al meglio la tua Regione grazie a opportunità, servizi al cittadino, tempo libero ed eventi culturali

**5, 6 e 7 dicembre**  
**Fiera del Levante, Bari**  
**INGRESSO GRATUITO**

**CAMPUS**

[www.salonedellostudente.it](http://www.salonedellostudente.it)  
Tel: 0258219.329/732/360  
[salonedellostudente@class.it](mailto:salonedellostudente@class.it)

Ingresso Libero  
previa registrazione  
sul sito.

# SALA

## VIVERE

e

## STUDIARE

## IN PUGLIA

Ore 09.30 – 10.00

**ITS ACADEMY TURISMO PUGLIA**

Presentazione dei corsi e dei servizi per gli studenti

Ore 10.05 – 10.35

**UNIVERSITÀ DEGLI STUDI DI BARI – ALDO MORO**

Presentazione dei corsi di laurea e dei servizi per gli studenti

Ore 10.40 – 11.40

**SERVIZIO CIVILE A BARI**

Presentazione dei servizi per gli studenti

Ore 11.50 – 12.20

**POLITECNICO DI BARI**

Presentazione dei corsi di laurea

**5 DICEMBRE**

Ore 09.00 – 09.30

**ITS ACADEMY APULIA DIGITAL MAKER**

Presentazione dei corsi e dei servizi per gli studenti

Ore 09.30 – 10.00

**POLITECNICO DI BARI**

Presentazione dei corsi di laurea

Ore 10.05 – 10.35

**UNIVERSITÀ DEGLI STUDI DI BARI – ALDO MORO**

Presentazione dei corsi di laurea e dei servizi per gli studenti

Ore 10.40 – 11.40

**SERVIZIO CIVILE A BARI**

Presentazione dei servizi per gli studenti

Ore 11.50 – 12.20

**ITS CUCCOVILLO**

Presentazione dei corsi e dei servizi per gli studenti

**6 DICEMBRE**

Ore 09.30 – 10.00

**ITS CUCCOVILLO**

Presentazione dei corsi e dei servizi per gli studenti

Ore 10.05 – 10.35

**POLITECNICO DI BARI**

Presentazione dei corsi di laurea

Ore 10.40 – 11.40

**SERVIZIO CIVILE A BARI**

Presentazione dei servizi per gli studenti

Ore 11.50 – 12.20

**UNIVERSITÀ DEGLI STUDI DI BARI – ALDO MORO**

Presentazione dei corsi di laurea e dei servizi per gli studenti

**7 DICEMBRE**

**CAMPUS**

[www.salonedellostudente.it](http://www.salonedellostudente.it) Tel:  
0258219.329/732/360  
[salonedellostudente@class.it](mailto:salonedellostudente@class.it)

Ingresso Libero  
previa registrazione sul sito.

# MARTEDÌ 5 DICEMBRE

## SALA ORIENTAMENTO CIANO

ORE 09.00

Ore 09.30 – 10.00  
**PROFESSIONAL AVIATION**  
Presentazione offerta  
formativa e servizi per gli  
studenti

ORE 10.00

Ore 10.05 – 10.35  
**SCUOLA SUPERIORE PER  
MEDIATORI LINGUISTICI  
CARLO BO**  
Presentazione offerta  
formativa e servizi per gli  
studenti

Ore 10.40 – 11.10  
**UNA PROFESSIONE NUOVA:  
L'ESPERTO CONTABILE. CHI È  
E COME LO SI DIVENTA**  
Incontro a cura di Esperti  
Contabili - CNPR

ORE 11.00

Ore 11.15 – 11.45  
**ISTITUTO ZACCAGNINI –  
MILANO BOLOGNA**  
Presentazione offerta  
formativa e servizi per gli  
studenti

Ore 11.50 – 12.20  
**UNIVERSITÀ LUM**  
Presentazione offerta  
formativa e servizi per gli  
studenti

## SALA ORIENTAMENTO MAGENTA

ORE 09.00

Ore 9.30 – 10.00  
**UNIVERSITÀ TELEMATICA SAN  
RAFFAELE**  
Presentazione offerta  
formativa e servizi per gli  
studenti

ORE 10.00

Ore 10.05 – 10.35  
**GENL: IL VIDEOGAME SUL  
LAVORO ETICO CHE TI FA  
VOLARE A BRUXELLES**  
Incontro a cura di Consulenti del  
Lavoro

Ore 10.40 – 11.10  
**LE CARRIERE DELL'ARTE  
E DEL DESIGN**  
Incontro a cura di NABA – Nuova  
Accademia di Belle Arti

ORE 11.00

Ore 11.15 – 11.45  
**LET'S TOLC - COME TROVARE  
LA FACOLTÀ PIÙ GIUSTA PER  
TE**  
Incontro a cura di Testbusters

## SALA ORIENTAMENTO VERDE

ORE 09.00

Ore 9.30 – 10.00  
**UNIVERSITÀ GUGLIELMO  
MARCONI**  
Presentazione offerta  
formativa e servizi per gli  
studenti

ORE 10.00

Ore 10.05 – 10.35  
**COSA VUOL DIRE ESSERE  
MED STUDENT?  
TE LO RACCONTA ADT!**  
Incontro a cura di Accademia  
dei Test

Ore 10.40 – 11.10  
**ITS CUCCOVILLO**  
Presentazione offerta  
formativa e servizi per gli  
studenti

ORE 11.00

Ore 11.15 – 11.45  
**UNIVERSITÀ IULM**  
Presentazione offerta  
formativa e servizi per gli  
studenti

Ore 11.50 – 12.20  
**UN GIORNO FARÒ IL GIRO  
DEL MONDO... CON  
L'ERASMUS IL GIRO INIZIA  
OGGI!**  
Incontro a cura di ESN  
Erasmus Studenti Network

A CICLO CONTINUO

**Simulazioni test di  
ingresso DISPENSO**

Dalle Ore 09.00 alle ore 13.30,  
**ECONOMIA, INGEGNERIA,  
MEDICINA** a ciclo continuo

A CICLO CONTINUO

**Sportello di Ascolto ASPIC**

Dalle Ore 09.00 alle ore 13.30, a  
ciclo continuo

Segui gli eventi anche in live streaming sul sito  
[www.salonedellostudente.it](http://www.salonedellostudente.it)



## CONVERSAZIONI PEDAGOGICHE

Imprinting ed interferenza, i metodi di studio, la disobbedienza, gestione della classe, bullismo, orientamento e I.A. «e se Sarah Connor avesse ragione?»

### SALONE DELLO STUDENTE DI BARI

Sala orientamento Ciano

Ore 11.25 – 12.05



**Corrado Faletti**

Pedagogista

Direttore della rivista

"Professione Pedagogista"

*Chairman*



**Chiara Sparacio**

Filologa

Redattrice della rivista

"Professione Pedagogista"



**Guido Vimercati**

Mentor Università L. Bocconi

B4innovation. Esperto di Human  
Capital Management

\*Gli incontri sono erogati da un ente di formazione certificato dal MIM hanno validità ai fini della acquisizione di crediti formativi. Al termine dell'incontro sarà rilasciato un attestato di partecipazione

**Corrado Faletti e Chiara Sparacio hanno pubblicato, tra gli altri:**  
La didattica digitale, il bambino 4.0 - La testimonianza del minore - Il panico matematico di Pannikar - Modelli didattici itaicsevor, quando gli alunni salgono in cattedra - Didattica inclusiva nelle scuole secondarie di II grado. Ti assicuro che cambio - I quaderni della privacy





# **Simulazione** *test* di ingresso

**Medicina & Veterinaria**

**Professioni Sanitarie**

**Economia & Ingegneria**



**Ti aspettiamo in Aula Test**

# MERCOLEDÌ 6 DICEMBRE

## SALA ORIENTAMENTO CIANO

ORE 09.00

Ore 09.30 – 10.00

**UNIVERSITÀ GUGLIELMO  
MARCONI**

Presentazione offerta formativa  
e servizi per gli studenti

ORE 10.00

Ore 10.05 – 10.45

**DECIDERE IN CONDIZIONI DI  
INCERTEZZA**

Incontro a cura dello Psicologo  
dell'Orientamento Sergio Bettini

Ore 10.50 – 11.20

**UNIVERSITÀ LUM**

Presentazione offerta formativa  
e servizi per gli studenti

ORE 11.00

Ore 11.25 – 12.05

**CONVERSAZIONI  
PEDAGOGICHE - IMPRINTING  
ED INTERFERENZA, I METODI  
DI STUDIO, LA  
DISOBEDIENZA, GESTIONE  
DELLA CLASSE, LA DISCIPLINA,  
ORIENTAMENTO PER IL  
FUTURO, AI E SE SARAH  
CONNOR AVESSE RAGIONE**

Incontro riservato ai docenti a  
cura di Campus Job:

Attività valida ai fini della  
formazione per cui è previsto  
esonero ex artt. 64 e 67 CCNL



## SALA ORIENTAMENTO MAGENTA

ORE 09.00

Ore 9.30 – 10.00

**IED- ISTITUTO EUROPEO DI  
DESIGN**

Presentazione offerta formativa  
e servizi per gli studenti

ORE 10.00

Ore 10.05 – 10.35

**NISSOLINO CORSI**

Presentazione offerta formativa  
e servizi per gli studenti

Ore 10.40 – 11.10

**UNIVERSITÀ TELEMATICA  
PEGASO**

Presentazione servizi per gli  
studenti e offerta formativa

ORE 11.00

Ore 11.15 – 11.45

**UNIVERSITÀ LIUC**

Presentazione servizi per gli  
studenti e offerta formativa

Ore 11.50 – 12.20

**JOHN CABOT UNIVERSITY**

Presentazione servizi per gli  
studenti e offerta formativa

ORE 12.00

Ore 12.25 – 12.55

**UNIVERSITÀ DI SIENA**

Presentazione servizi per gli  
studenti e offerta formativa

## SALA ORIENTAMENTO VERDE

ORE 09.00

Ore 9.30 – 10.00

**SCUOLA SUPERIORE PER  
MEDIATORI LINGUISTICI  
CARLO BO**

Presentazione offerta  
formativa e servizi per gli  
studenti

ORE 10.00

Ore 10.05 – 10.35

**RUFA – ROME UNIVERSITY  
OF FINE ARTS**

Presentazione offerta  
formativa e servizi per gli  
studenti

Ore 10.40 – 11.10

**COSA VUOL DIRE ESSERE  
MED STUDENT?  
TE LO RACCONTA ADT!**

Incontro a cura di Accademia  
dei Test

ORE 11.00

Ore 11.15 – 11.45

**LE CARRIERE DELL'ARTE  
E DEL DESIGN**

Incontro a cura di NABA –  
Nuova Accademia di Belle Arti

Ore 11.50 – 12.20

**UN GIORNO FARÒ IL GIRO  
DEL MONDO... CON  
L'ERASMUS IL GIRO INIZIA  
OGGI!**

Incontro a cura di ESN Erasmus  
Studenti Network

### A CICLO CONTINUO

**Simulazioni test di  
ingresso DISPENSO**

Dalle Ore 09.00 alle ore 13.30,  
**ECONOMIA, INGEGNERIA,  
MEDICINA** a ciclo continuo

### A CICLO CONTINUO

**Sportello di Ascolto ASPIC**

Dalle Ore 09.00 alle ore 13.30, a  
ciclo continuo

Segui gli eventi anche in live streaming sul sito  
[www.salonedellostudente.it](http://www.salonedellostudente.it)



CAMPUS



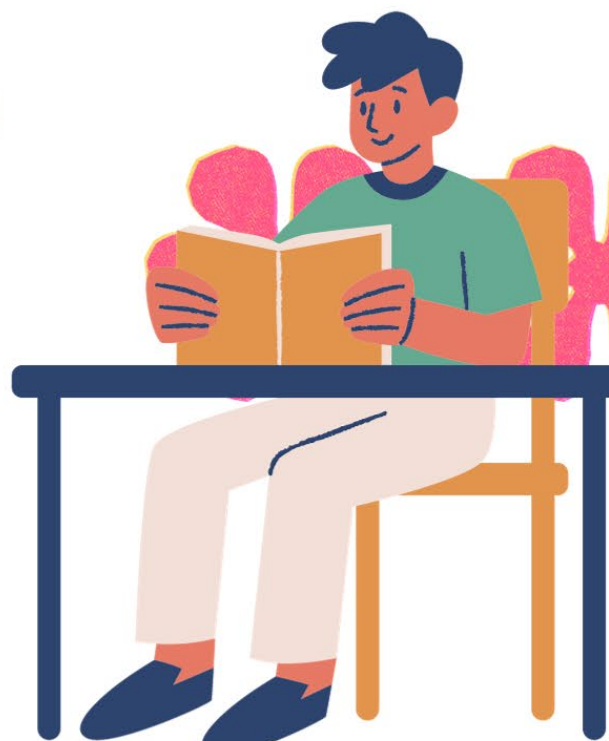
# TEEN'S VOICE!

**COSA NE  
PENSI DELLA  
SCUOLA?**

**DICCI LA TUA!**

TEEN'S VOICE È LA RICERCA CHE ANALIZZA I VALORI, LA MENTALITÀ E LE ASPETTATIVE DEI FUTURI MATURANDI.

**SCANSIONA IL QR, COMPILA  
IL QUESTIONARIO E FAI SENTIRE  
LA TUA VOCE.**



# GIOVEDÌ 7 DICEMBRE

## SALA ORIENTAMENTO CIANO

ORE 09.00

Ore 09.30 – 10.00

**UNIVERSITÀ DI SIENA**

Presentazione servizi per gli studenti e offerta formativa

ORE 10.00

Ore 10.05 – 10.35

**EMERGENCY ONLUS ONG**

Incontro sulle attività e sul volontariato

Ore 10.40 – 11.10

**GAMBERO ROSSO ACADEMY**

Presentazione dei corsi

ORE 11.00

Ore 11.15 – 11.45

**IAAD**

Presentazione servizi per gli studenti e offerta formativa

Ore 11.50 – 12.20

**ACCADEMIA ITALIANA ALTA FORMAZIONE FERROVIARIA**

Presentazione servizi per gli studenti e offerta formativa

A CICLO CONTINUO

**Simulazioni test di ingresso DISPENSO**

Dalle Ore 09.00 alle ore 13.30, **ECONOMIA, INGEGNERIA, MEDICINA** a ciclo continuo

## SALA ORIENTAMENTO MAGENTA

ORE 09.00

Ore 9.30 – 10.00

**GENERAZIONE VINCENTE ACADEMY**

Presentazione offerta formativa e servizi per gli studenti

ORE 10.00

Ore 10.05 – 10.35

**SOCIAL E GREEN: I MESTIERI DEL FUTURO**

Incontro a cura di Consulenti del lavoro

Ore 10.40 – 11.10

**UNIVERSITÀ GUGLIELMO MARCONI**

Presentazione offerta formativa e servizi per gli studenti

ORE 11.00

Ore 11.15 – 11.45

**UNIVERSITAS MERCATORUM**

Presentazione servizi per gli studenti e offerta formativa

Ore 11.50 – 12.20

**UNIVERSITÀ LUM**

Presentazione servizi per gli studenti e offerta formativa

A CICLO CONTINUO

**Sportello di Ascolto ASPIC**

Dalle Ore 09.00 alle ore 13.30, a ciclo continuo

## SALA ORIENTAMENTO VERDE

ORE 09.00

Ore 9.30 – 10.00

**SCUOLA SUPERIORE PER MEDIATORI LINGUISTICI CARLO BO**

Presentazione offerta formativa e servizi per gli studenti

ORE 10.00

Ore 10.05 – 10.35

**LE CARRIERE DELL'ARTE E DEL DESIGN**

Incontro a cura di NABA – Nuova Accademia di Belle Arti

Ore 10.40 – 11.10

**SCUOLA D'ARTE CINEMATOGRAFICA FLORESTANO VANCINI**

Presentazione offerta formativa e servizi per gli studenti

ORE 11.00

Ore 11.15 – 11.55

**DECIDERE IN CONDIZIONI DI INCERTEZZA**

Incontro a cura dello Psicologo dell'Orientamento Sergio Bettini

Ore 12.00 – 12.30

**COSA VUOL DIRE ESSERE MED STUDENT? TE LO RACCONTA ADT!**

Incontro a cura di Accademia dei Test



Segui gli eventi anche in live streaming sul sito [www.salonedellostudente.it](http://www.salonedellostudente.it)

# PASS INGRESSO

## COME ISCRIVERSI ALL'EVENTO



CLICCA SUL LINK

<https://www.salonedellostudente.it/events/campus-bari-salone-dello-studente/>

Possono prenotare il proprio ingresso al Salone [i singoli studenti e i docenti che desiderano accompagnare un gruppo classe/istituto.](#)

1) Se si è già iscritti alla piattaforma, effettuare il Login > Tasto in alto a destra **ACCEDI**.

2) Se non si è iscritti alla piattaforma > Tasto in alto a destra **ACCEDI** > selezionare **REGISTRATI** e seguire le indicazioni. Una volta effettuata la registrazione alla piattaforma, controllare di aver ricevuto la mail di conferma nella propria casella di posta elettronica (anche in posta desiderata) e cliccare sul link contenuto che confermerà la vostra registrazione (mittente: Campus Orienta Digital, oggetto: Campus Orienta Digital – Richiesta attivazione account).

3) Ora è possibile prenotare l'ingresso all'evento, quindi clicca sul bottone in basso **ISCRIVITI AL SALONE**.

4) A questo punto verrai reindirizzato al **Calendario** dove potrai selezionare il giorno e la fascia oraria che preferisci, cliccando sulle frecce a sinistra e a destra sullo sfondo blu.

5) Una volta selezionato il giorno, per prenotare il tuo ingresso clicca sulla freccia blu in alto a destra, a fianco di **"Posti disponibili"**.

**Se sei un docente:** fai attenzione il numero di posti disponibile deve essere maggiore o uguale al numero dei tuoi studenti, altrimenti non ci saranno sufficienti pass di ingresso.

6) In questo modo visualizzerai un modulo da compilare in ogni sua parte. **Raccomandiamo di compilare tutti i campi durante l'iscrizione – anche quelli non obbligatori.**

**Se sei un docente:** In questa sezione dovrai inserire nel campo **"Numero partecipanti"** il numero approssimativo di studenti che parteciperanno all'evento.

**IMPORTANTE!** Il numero inserito nella prenotazione dal docente **NON** riserva in alcun modo i posti per gli studenti, i quali, per accedere all'evento, dovranno a loro volta completare la procedura come indicato successivamente e ottenere il proprio pass di ingresso.

7) Adesso per ultimare la richiesta di prenotazione spunta la casella relativa al consenso della Privacy Policy, dopo averla accuratamente letta.

8) Cliccando su **PRENOTA** la registrazione è completata. Riceverai la mail di conferma d'iscrizione al Salone alla tua casella mail (mittente: Campus Orienta Digital – Oggetto: Campus Orienta Digital – CONFERMA PRENOTAZIONE) in cui sarà presente il tuo **pass di ingresso nominativo**. Se così non fosse, ti suggeriamo di controllare anche la casella di Posta Indesiderata.


**Se sei un docente:** Riceverai il **pass di ingresso nominativo** in qualità di docente e il link **da inoltrare ai tuoi studenti**. Entro e non oltre le 48 ore successive, dovrai fare iscrivere singolarmente tutti gli studenti che dovranno partecipare effettivamente al Salone, inviando loro il link **nella barra arancione** presente nel PDF allegato alla e-mail di avvenuta iscrizione all'evento, che hai ricevuto alla tua casella di posta. Ogni studente creerà così il proprio pass di ingresso nominativo.

In caso di difficoltà o se non hai ricevuto la mail di conferma inviare una mail a **[salonedellostudente@class.it](mailto:salonedellostudente@class.it)** indicando il tuo nome e cognome, il Salone presso cui ci si è iscritti ed il nome della Scuola, nonché la provincia.

# ESEMPIO DI ISCRIZIONE

PER DOCENTI - GRUPPI






Grazie per aver prenotato il tuo ingresso.

**Riepilogo prenotazione:**  
Docente Test  
docente.test@outlook.it  
CTP POLICORO

**SALONE DELLO STUDENTE:**  
Salone dello Studente di Catania

**Data appuntamento:**  
Mercoledì 27 alle 08:30

**Codice univoco:**  
Presentati il giorno e l'ora scelti in fase di prenotazione **con il codice univoco c97dk5ersfeh79tpdogg.**



**ISCRIZIONE STUDENTI E DOCENTI ACCOMPAGNATORI**  
Condividi il seguente link ai tuoi studenti per riservare loro un accesso alla data e all'ora da te scelti:  
<https://iscriviti.salonedellostudente.it/share/c97dk5ersfeh79tpdoh0>

Pass Docente da mostrare all'ingresso dell'evento

LINK PER IL PASS DEI TUOI STUDENTI E/O ACCOMPAGNATORI

**COPIA, INCOLLA E INVIA** il link ai tuoi studenti affinché ciascuno provveda alla propria iscrizione e ottenga il pass di ingresso personale.



**N.B.** Questa immagine è un esempio e questo link non è valido. Il link per i tuoi studenti si trova all'interno della mail e nel pass pdf che riceverai alla tua casella mail dopo esserti iscritto all'evento



# COME ISCRIVERSI IN STREAMING ALL'EVENTO



CLICCA SUL LINK

<https://www.salonedellostudente.it/events/campus-bari-salone-dello-studente/>

Possono procedere con l'iscrizione i singoli studenti o i docenti che vogliono partecipare con il proprio gruppo classe/istituto

1) Per iscriversi all'evento in streaming, se si è già iscritti alla piattaforma effettuare il Login > Tasto in alto a destra **ACCEDI**.

2) Se non si è iscritti alla piattaforma > Tasto in alto a destra **ACCEDI** > selezionare **REGISTRATI** e seguire le indicazioni.

Una volta effettuata la registrazione alla piattaforma, controllare di aver ricevuto la mail di conferma nella propria casella di posta elettronica (anche in posta indesiderata) e cliccare sul link contenuto che confermerà la vostra registrazione

(da: Campus Orienta Digital, oggetto: Campus Orienta Digital – Richiesta attivazione account).

3) Ora è possibile iscriversi all'evento, da questo <https://www.salonedellostudente.it/streaming-salone-dello-studente-di-bari-dicembre/> clicca sul bottone **ISCRIVITI AL LIVE IN STREAMING**.

4) A questo punto:

**Se sei un docente** che vuole iscrivere la propria classe/istituto dovrai cliccare sul bottone **ISCRIZIONE STREAMING CLASSI**;

**Se sei uno studente** che vuole partecipare individualmente dovrai cliccare sul bottone **ISCRIZIONE STREAMING INDIVIDUALE**.

5) Una volta cliccato il bottone:

**Se sei un docente** visualizzerai un modulo da compilare in ogni sua parte, una volta completato dovrai cliccare sul tasto **INVIA RICHIESTA**;

**Se sei uno studente** dovrai cliccare sul tasto **ISCRIVITI**.

6) Riceverai la mail di conferma d'iscrizione al Salone in streaming. (**ATTENZIONE!** Non riceverai il link di accesso ai webinar)

7) Per poter accedere ai webinar dovrai, i giorni dell'evento, recarti sul sito [www.salonedellostudente.it](http://www.salonedellostudente.it) e in homepage cliccare sul bottone **PARTECIPA ALL'EVENTO** e scegliere il webinar dell'incontro che preferisci. Per poter ricevere l'attestato PCTO dovrai registrarti all'apposito modulo cliccando sul pulsante **ISCRIVITI AL WEBINAR** presente nella pagina dei webinar.

8) In caso di difficoltà durante la procedura o se non hai ricevuto la mail di conferma inviare una mail a [salonedellostudente@class.it](mailto:salonedellostudente@class.it) indicando il Salone presso cui ci si è iscritti ed il nome della Scuola, nonché la provincia.

In caso di difficoltà o se non hai ricevuto la mail di conferma inviare una mail a [salonedellostudente@class.it](mailto:salonedellostudente@class.it) indicando il tuo nome e cognome, il Salone presso cui ci si è iscritti ed il nome della Scuola, nonché la provincia.

**CAMPUS**



**BARI**

Salone dello Studente

**TI ASPETTIAMO!**

[www.salonedellostudente.it](http://www.salonedellostudente.it)



**CONTATTI**

Salone dello Studente  
Via Marco Burigozzo, 5 – Milano  
+39 02 58219. 329/732/360  
[salonedellostudente@class.it](mailto:salonedellostudente@class.it)

**CAMPUS**